

# COURSE

**RAIDLINK'S 07**

# D'ORIENTATION

**ardèche**  
LE DEPARTEMENT

**20 et 21 Novembre 2021**

## O' SUD' ARDECHE

**Samedi 20 Novembre**  
**Largentière &**  
**Laurac en vivarais**



**Dimanche 21 Novembre**  
**Vesseaux**



**Parcours Loisirs,**  
**Familles, Rand'O**



**Renseignements et inscriptions**

**[www.raidlinks07.e-monsite.com](http://www.raidlinks07.e-monsite.com)**

# LIVRET D'ACCUEIL

## Loisirs - Découverte

### BIENVENUE EN SUD ARDECHE !

3ème édition de O' Sud' Ardèche... enfin, après 2 éditions annulées à cause de la pandémie...

*C'est donc reparti avec toujours le meilleur de l'Ardèche ... côté Sud !*

*Raidlink's 07 vous invite cette année entre Val de Ligne et bassin d'Aubenas Vals. Le samedi, un double Sprint vous attend à Laurac en Vivarais et Largentière, et le dimanche à Vesseaux sur une nouvelle carte.*

*3 courses dans le week-end... courses officielles, parcours loisirs...il y en aura pour tous les goûts.*

*2 Courses inscrites au classement national et le tout comptant pour le Challenge Ardèche de Course d'Orientation.*

*Vous trouverez dans ce livret d'accueil tous les renseignements pour organiser au mieux votre séjour ainsi que le détail de chacune des compétitions proposées. Ce livret sera mis à jour au fur et à mesure des nouvelles informations à vous communiquer.*

*Venez nombreuses et nombreux, et vive la CO en Sud Ardèche !*

# O'SUD'ARDECHE 2021 – PROTOCOLE SANITAIRE COVID 19

Les 3 compétitions de O'Sud'Ardèche 2021 sont soumises aux dispositions ci-dessous :

## 1. Obligation du pass sanitaire

Pour la pratique du sport de loisir et de compétition, le contrôle du pass sanitaire est une obligation, à partir du 30 septembre 2021

- pour les pratiquants, accompagnateurs et organisateurs, à partir de 12 ans\*
- quel que soit le lieu de pratique (ERP couvert, ERP de plein air, espace public), sauf pour les activités sportives non soumises à déclaration ou autorisation organisées dans l'espace public (en CO, principalement les entraînements)

\*Les jeunes ayant 12 ans dans l'année, disposent de 2 mois (jusqu'au 30 novembre 2021) pour présenter leur pass sanitaire.

## 2. Validité du pass sanitaire

Un pass sanitaire valide, consiste à la présentation

- d'un schéma vaccinal complet d'un des vaccins contre la Covid-19 (7 jours après la 2<sup>ème</sup> dose pour tous les vaccins autorisés en France, sauf pour le « Covid-19 Vaccine Janssen », où la durée est de 28 jours après la dose unique),
- ou d'un certificat de rétablissement suite à une contamination par la Covid-19, valable pour une durée de 6 mois (à compter de la date du test de dépistage RT-PCR positif initial).
- d'un résultat de l'examen de dépistage virologique (Covid-19) – RT-PCR ou test antigénique d'au plus 72 heures.

Le Pass Sanitaire sera donc exigé pour accéder aux compétitions. Un bracelet sera délivré aux coureurs ayant présenté leur Pass (stand contrôle à l'accueil sur les 3 courses). L'accès aux départs ne sera autorisé que pour les coureurs portant leur bracelet. Le bracelet est valable pour les 3 courses.

Le respect des gestes barrière et la distanciation sociale reste de vigueur. Le port du masque est obligatoire quand la distanciation sociale ne peut être respectée, sauf en course.

Toutes ces mesures sont susceptibles d'évoluer en fonction de la situation sanitaire et des directives ministérielles.

# PROGRAMME

## SAMEDI 20 NOVEMBRE

- LAURAC EN VIVARAIS
- LARGENTIERE

12h30 – 14h30	Accueil et inscriptions Laurac
13h30 - 15h	<b>Etape 1 – SPRINT URBAIN LAURAC EN VIVARAIS</b>
15h30	Fermeture des circuits
14h – 15h30	Accueil et inscriptions Largentière
14h30– 16h30	<b>Etape 2 – SPRINT URBAIN LARGENTIERE</b>
17h	Fermeture des circuits

## DIMANCHE 21 NOVEMBRE

- VESSEAUX

8h30 – 11h	Accueil et inscriptions
10h – 12h30	<b>Etape 3 – MOYENNE DISTANCE</b>
13h30	Fermeture des circuits
14h	Remise des récompenses des 3 courses

# LES TERRAINS et FORMATS DE COURSES

## [Etape 1 - Laurac en Vivarais- Sprint](#)



La première étape vous fera découvrir un petit village Ardéchois calme et paisible qui ne vous laissera pas indifférent avec ces nombreuses ruelles étroites, un vrai petit labyrinthe...

Format sprint classique avec des circuits en fonction de la difficulté.

En sprint la difficulté est évaluée en fonction de la technicité des choix d'itinéraires, de la rapidité de lecture requise et de la distance à parcourir.

### Circuits Loisirs pour les non licenciés:

Vert, 1,2km, très court et sans difficulté technique

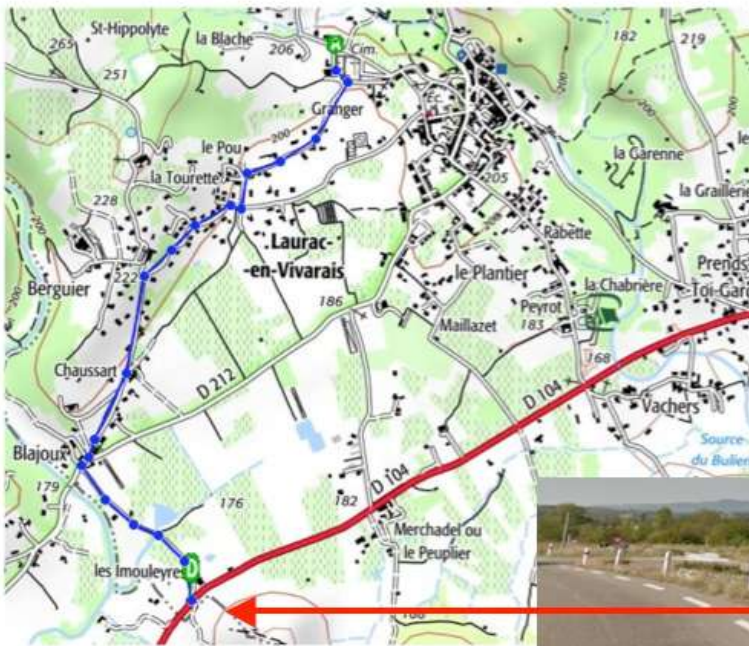
Jaune, 2 km, court et moyennement difficile techniquement

Jaune Long, 3 km, long et moyennement difficile techniquement

**Pas d'inscriptions sur les circuits compétition le jour de la course**

Accès Accueil :

<https://www.google.com/maps/dir//44.5115904,4.289687/@44.5102358,4.290579,18z/data=!4m2!4m1!3e0?hl=fr>



**Accès véhicule à l'accueil  
Salle des fêtes de Laurac :**

L'idéal pour qu'il n'y ait pas de « voiture coureurs » qui traverse la zone de course

Fléchage à partir de la D104 au niveau de l'Auberge Gonflée.



## Etape 2 - Largentière- Sprint



Pour la deuxième étape, direction la cité médiévale de Largentière, sous préfecture de l'Ardèche... encore un beau terrain de jeu, idéal pour la course d'orientation.

Circuits Découverte pour les non licenciés:

Vert, 1,2km, très court et sans difficulté technique

Jaune, 2 km, court et moyennement difficile techniquement

Jaune Long, 3 km, long et moyennement difficile techniquement

Pas d'inscriptions sur les circuits compétition le jour de la course

Accès Accueil :

<https://www.google.com/maps/dir//44.5387397,4.2922104/@44.5401069,4.2898585,17z/data=!4m2!4m1!3e0?hl=fr>

## Etape 3 - Vesseaux- Moyenne Distance

Après avoir accueilli en Septembre 2019 la Coupe d'Europe Junior, Vesseaux vous ouvre à nouveau ses portes mais sur une partie nouvelle de la carte.

Format Moyenne Distance en zone tout terrain (non urbain)

Plusieurs circuits possibles en fonction de la difficulté technique.

En Moyenne Distance, la difficulté est évaluée en fonction de la technicité des balises (éloignement des chemins, itinéraire complexe...), de la distance et du dénivelé.

### Circuits Loisirs:

**Smiley** - 1,2 km, circuit pour les enfants les plus jeunes et accompagnés, le parcours est guidé par des « smiley » sur le terrain qui indiquent la bonne direction.

**Vert** – 1,3 km, très court et sans difficulté technique, balises sur les chemins

**Bleu** – 1,5 km, court et facile techniquement, balises proches des chemins

**Jaune** – 2,6 km, court et moyennement difficile techniquement

**Jaune Long** – 3,2 km, long et moyennement difficile techniquement

**Pas d'inscriptions sur les circuits compétition le jour de la course**

### Accès à Vesseaux:

Fléchage aux entrées Nord et Sud de la commune.

Parkings en en centre ville et proche de la Cave Coopérative.

Accueil sur l'aire de loisirs intercommunale :

<https://www.google.com/maps/dir//44.6523865,4.4450071/@44.6526437,4.4509805,16.25z/data=!4m2!4m1!3e0?hl=fr>

## **INSCRIPTIONS**

Inscriptions en ligne : <http://raidlinks07.e-monsite.com/pages/o-sud-ardeche.html>

Avant le **14 Novembre 2021 à Minuit**. Les inscriptions sur place seront possibles.

Merci de privilégier l'inscription en ligne pour faciliter l'impression des cartes.

**Attention, les inscriptions pour les circuits compétition se font sur le site de la FFCO**

<http://licences.ffcoorientation.fr/inscriptions/> pour les courses inscrites au classement national.

*!/ Pour être chronométré vous devez obligatoirement présenter un certificat médical datant de moins d'un an à la date d'inscription à la compétition et permettant d'établir l'absence de contre-indication à la pratique du sport ou de la course d'orientation, en compétition. Sans ce certificat, l'accès aux circuits sera possible mais sans classement.*

	Tarifs Circuits Loisirs		
	-18 ans	+18 ans	Non licenciés (prix du Pass Orientation)
Sprint 1 Laurac	3€	4€	+2€/pers ou +5€/famille
Sprint 2 Largentière	6€	9€	
MD Vesseaux	6€	9€	+2€/pers ou +5€/famille

# PRATIQUE

## Co-voiturage

Afin de réduire l'impact de vos déplacements, n'hésitez pas à remplir vos véhicules donc à covoiturer.

<https://movici.auvergnerhonealpes.fr/>

## Hébergements

De nombreux hébergements peuvent vous accueillir sur le secteur, n'hésitez pas à contacter les offices de tourisme du sud Ardèche:

<http://www.aubenas-vals.com>

<http://www.tourisme-valdeligne.fr>

ou notre partenaire : Le Village de Gîtes La Clé des Champs à Montréal,

<http://www.cledeschamps.com>

## Restauration

Une buvette vous sera proposée sur les 2 jours de course avec crêpes et boissons chaudes au profit de notre école de course d'orientation.

Commerces à proximité à Laurac, Largentière et Vesseaux

# CONTACT

Pour toute question ou renseignement complémentaire n'hésitez pas à nous contacter.

[contact@raidlinks.fr](mailto:contact@raidlinks.fr) ou 06 87 36 87 34

